

Welcome

Bienvenidos

Dianna Dominguez, School Counselor/Consejera Escolar
Ariana Pantoja, School Counselor/Consejera Escolar



Today's Focus/Enfoque de hoy:

- Role of the Counselor
- Relationship Building
- Positive Discipline
- El papel de la consejera escolar
- Desarrollo de relación
- Disciplina Positiva



A School Counselor Does...

Work with all students



Want all students to feel safe at school and home.



See students in classrooms, small groups and individually.



Work with teachers and families to help students be their best.



Help students emotionally, socially and academically.



Care about the hard things in students' lives... and the good things.



Las consejeras escolares...

Trabajan con todos los estudiantes



Trabajan con estudiantes en clase entera, grupos pequeños e individualmente



Ayudan a los estudiantes emocionalmente, socialmente, y académicamente.



Quieren que todos los estudiantes se sientan seguros en la escuela y en casa



Trabajan con maestros y familias para ayudar a los estudiantes mejor



Les interesan las cosas difíciles en las vidas de los estudiantes y las cosas buenas



A School Counselor Does Not...

Work only with students who are frequently in trouble.

Determine discipline or punish students.

Do long-term mental health counseling.

Break confidentiality.

Judge what students or family do or don't share.

Have a magic wand to fix all problems.

Las consejeras escolares NO...

Trabajan solo
con
estudiantes
que se meten
en problemas

Determinan
o proveen
castigos

Proveen
consejería a
largo plazo

Rompen la
confidencialidad

Juzgan lo que
los estudiantes
o familias
comparten

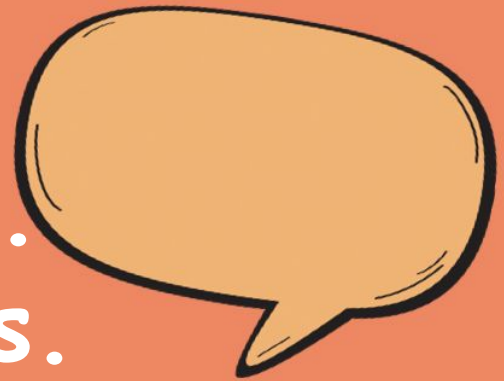
Tienen una
varita mágica
para resolver
todos los
problemas

Relationship Building Desarrollo de Relación



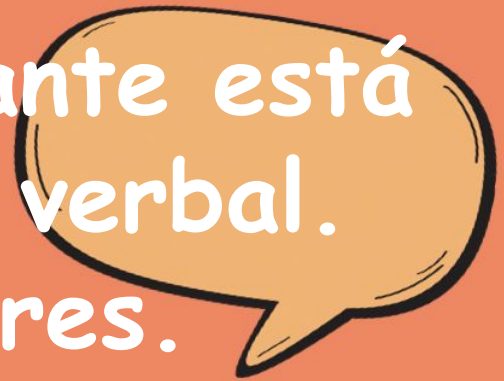
Tips For Communicating With Your Child

- Really listen to the things your child tells you.
- Talk with your child about how you are feeling, and encourage them to do the same.
- Consider what your child is communicating non-verbally.
- Apologize for your mistakes.



Consejos para comunicarse con su estudiante:

- Escuche realmente las cosas que su estudiante le dice.
- Hable con su estudiante sobre cómo se siente usted y anímelo a hacer lo mismo.
- Considere lo que su estudiante está comunicando de manera no verbal.
- Pida disculpas por sus errores.



Spending Time Together

- Prioritize spending time together.
- Take an interest in things your child enjoys.
- Don't be afraid to have fun and be silly.
- Spend one on one time together.
- Try to be fully present.
- Put away phones and other devices if possible.

Pasar tiempo juntos

- De prioridad a pasar tiempo juntos.
- Interésese en las cosas que le gustan a su estudiante.
- No tenga miedo de divertirse y ser chistoso.
- Pase tiempo con su estudiante solo ustedes dos.
- Trate de estar completamente presente.
- Guarde los teléfonos y otros dispositivos electrónicos si es posible.

Family Habits To Support Relationship Building

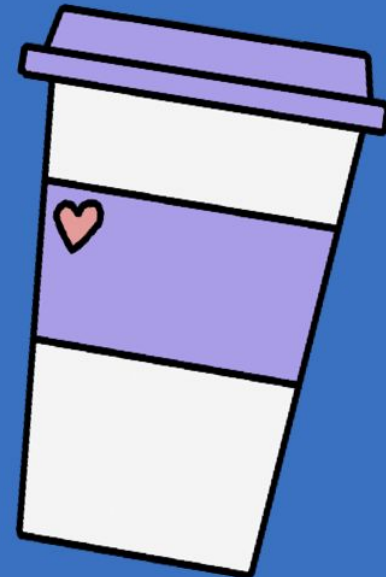
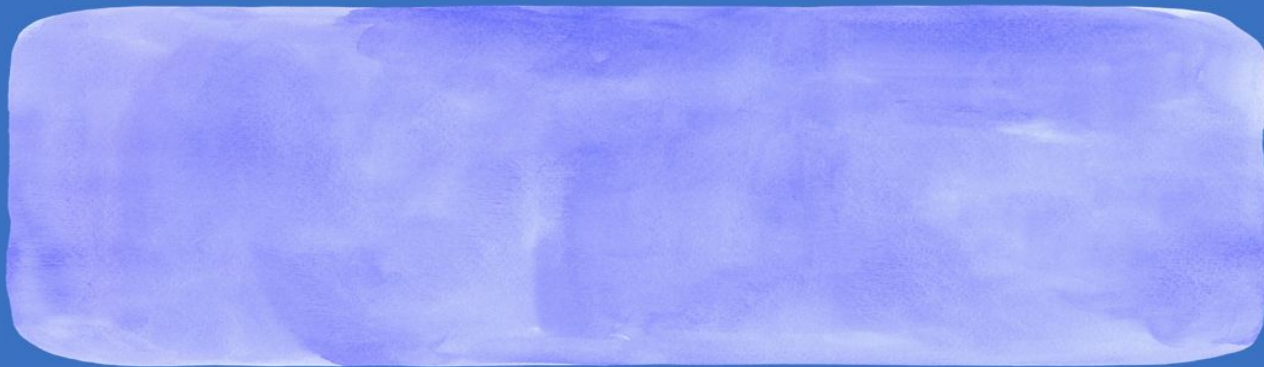
- When possible, involve your child in family decision making.
- Ask your child's opinions and listen.
- Have weekly meetings to discuss family plans and goals.
- Set a culture of trust by doing what you say you will and honoring your family values.

Hábitos familiares para apoyar la construcción de relaciones

- Cuando sea posible, involucre a su estudiante en la toma de decisiones familiares.
- Pida la opinión de su estudiante y escuche.
- Tenga reuniones semanales para discutir los planes y metas familiares.
- Establezca una cultura de confianza haciendo lo que dice que hará y honrando los valores de su familia.

Positive Discipline

Disciplina Positiva



Be Proactive!

- Take time daily to nurture your connection with your child.
- Work with your child to build self-regulation skills, and model them in your own life.
- Provide opportunities for your child to make decisions.
- Set a culture of consistency
- Say what you mean & mean what you say.

Sea Proactivo!

- Tómese un tiempo todos los días para nutrir su conexión con su estudiante.
- Trabaje con su estudiante para desarrollar habilidades de autorregulación y ejecútelas en su propia vida.
- Proporcione oportunidades para que su estudiante tome decisiones.
- Establezca una cultura de consistencia
- Di lo que quiere decir y haga lo que dice

Establishing Consequences

- Use positive consequences as well as negative consequences.
- Work with your child to set expectations and consequences.
- Use logical consequences.
- Follow through with consequences.

Establishing Consequences

- Use consecuencias positivas y consecuencias negativas.
- Trabaje con su hijo para establecer expectativas y consecuencias.
- Use consecuencias lógicas.
- Siga adelante con las consecuencias.

Addressing misbehavior In The Moment

- Stay calm – manage your own emotions
- Consider what need your child is trying to meet.
- Work through your child's behavior in private.
- Address the behavior, not the child
- Work with your child to help them manage their emotions and make decisions.

Hable acerca del mal comportamiento en el momento

- Mantenga la calma: controle sus propias emociones
- Considere qué necesidad está tratando de satisfacer su estudiante.
- Hable sobre el comportamiento de su estudiante en privado.
- Hable sobre el comportamiento, no su estudiante
- Trabaje con su estudiante para ayudarlo a manejar sus emociones y tomar decisiones.

Questions Preguntas

